


Gemeinde Lupfig      Kanton Aargau



### Kulturlandplan

1:5'000

Beschlossen von der Gemeindeversammlung am 04.12.1996 / 15.06.2001 / 26.11.2004 / 26.11.2006

Der Gemeindevorstand:      Der Gemeindevorstand

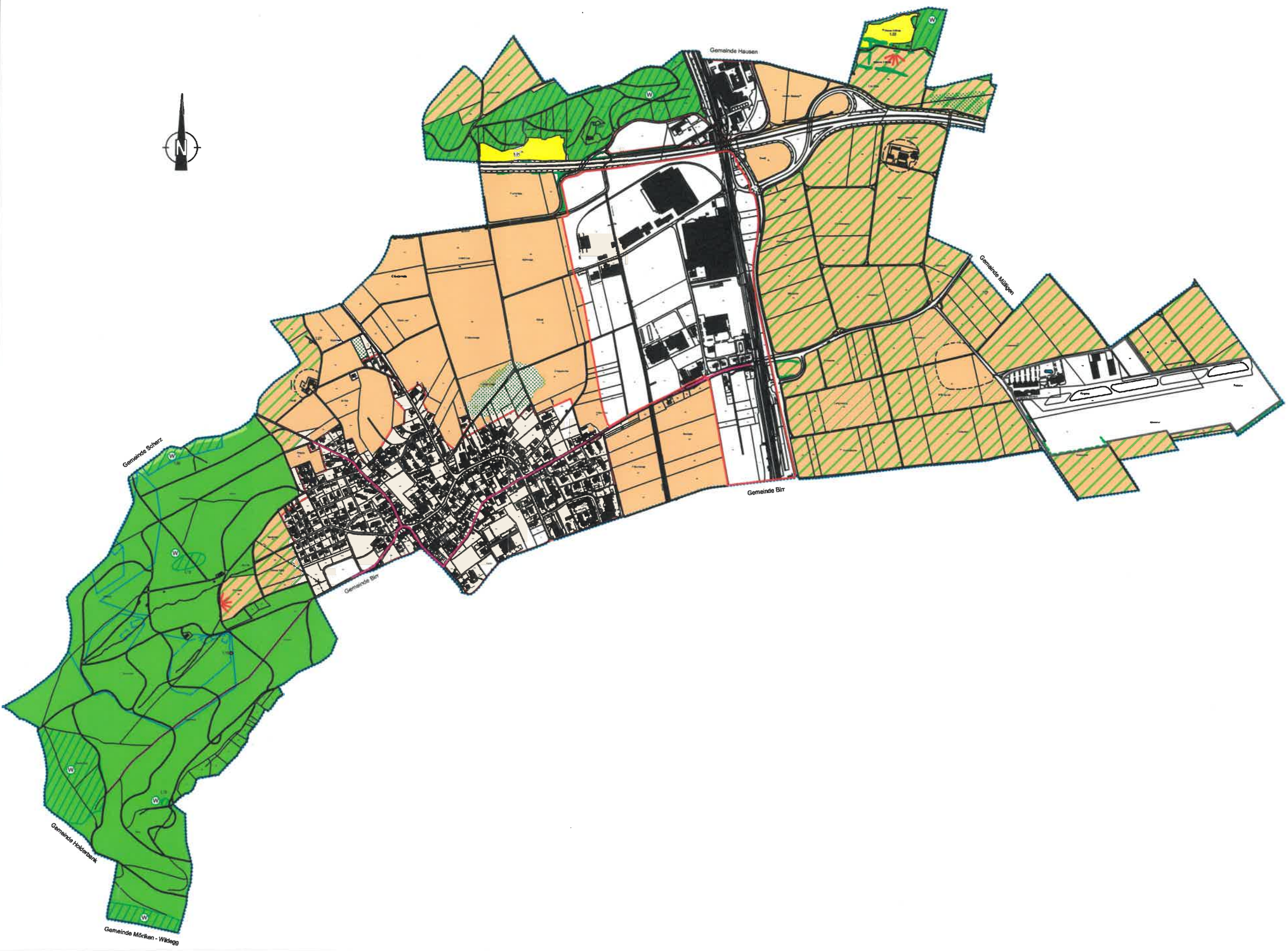
U. Andra      T. Buser

Vom Grossen Rat genehmigt am 12.05.1996 / 14.11.2001 / 23.02.2005 / 04.03.2009

**PORTA PARTNER AG**  
Ingenieure - Planer - Geometer  
Brugg - Lengnau - Zürich - Seengen  
Internet: [www.portapartner.ch](http://www.portapartner.ch)  
E-Mail: [info@portapartner.ch](mailto:info@portapartner.ch)  
Tel: 056 450 97 00

Plan Nr.: 3	A	Erstellung	Kürzel	Datum	Kürzel	Datum	Kürzel	Datum	Kürzel	Datum
Auftrag: 104P015		Zeichnung	MP	28.07.03	MP	31.08.09				
Entwurf: KLP.dwg		Prüfung	GR	28.07.03	MP	31.08.09				
Plan: KLP.plt		Freigebe	GR	28.07.03	MP	31.08.09				

Format: 70 X 115      Beschreibung der letzten Änderung: Teiländerung Nutzungsplanung Industrie West 2007



- Legende:**
- Genehmigungsinhalt**
- Landwirtschaftszone
  - Landschaftsschutzzone
  - Magerweiden
  - Besonderer Waldstandort
  - Besonderer Waldrand
  - Hecken, Feldgehölze, Ufergehölze
  - Aussichtspunkt
  - Naturobjekt
  - Kulturobjekt
  - Hochstammabstärken
- Informationsinhalt**
- Wald
  - Gewässer
  - Quell- resp. Grundwasserschutzzone
  - Wanderweg
  - Gemeindegrenze
  - Baugelände
  - Freileitung
  - Flugplatzmilitär gemäss LFG