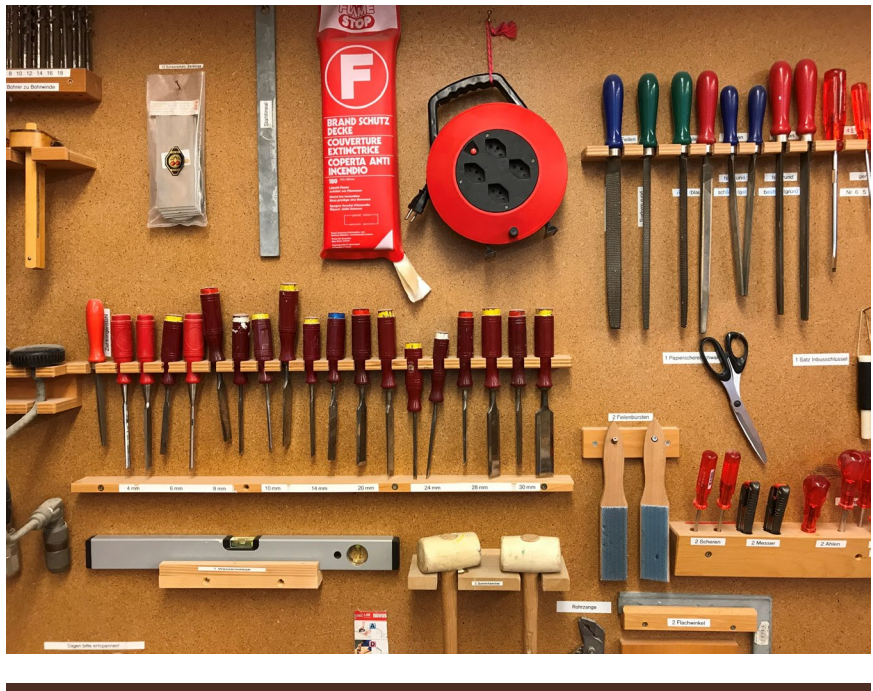


Schulraumplanung Lupfig

Anhangbericht Analyse

Gemeinde Lupfig

Entwurf 4. Juli 2025



Bearbeitung

Kati Grzybowski

Dipl.-Ing. Architektin SIA

Manuela Weber

MSc ETH in Raumentwicklung und Infrastruktursysteme FSU

Andri Hirsiger

BSc FHO in Stadt-, Verkehrs- und Raumplanung

Metron Raumentwicklung AG

Stahlrain 2

Postfach

5201 Brugg

T 056 460 91 11

info@metron.ch

www.metron.ch

Begleitung

Ivano Colomberotto

Gemeindeammann

Peter Hochstrasser

Gemeinderat, Ressort Schule

Andreas Rohner

Gemeindeschreiber

Markus Obrist

Gesamtschulleiter

Edith Meier

Leiterin Tagesstrukturen

koordiniert mit Gemeinde- und Schulvertretungen aus Birr und Birrhard sowie der Musikschule Eigenamt

Auftraggeberschaft

Gemeinde Lupfig

Gemeinderat

Breitenstrasse 14

5242 Lupfig

Titelbild: **Eindruck aus dem Schulhaus Chestenberg, 2021 (Quelle: Metron)**

Inhaltsverzeichnis

Anhang

Anhang 1: Gebäudedatenblätter

Anhang 2: Richraumprogramme

Anhang 3: Raumbilanzierung

Anhang 1: Gebäudedatenblätter

Gebäudedaten

: Kindergarten Swisscom

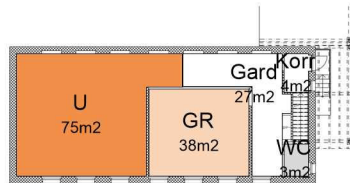
Gebäudedaten	Gebäude-Bezeichn.	Kindergarten Swisscom	Areal-Bezeichnung				
	Parzellen-Nr.		Versicherungs-Nr.				
	Gebäude-Nr.		Baujahr				
	Adresse		Sanierungsjahr				
	Ort	Lupfig	Neuwert GV (Fr.)				
	Gesch. tot (Anz)	2	Zustandswert (Fr.)				
	Gesch. über Terr.	1	Volumen GV (m3)				
	Gesch. unter Terr.	1					
	Bemerkungen						
Flächen	Gebäudegrundfl. GGF (m2)		Hauptnutzfläche HNF (m2)		140		
	Dachfläche (m2)		Nebennutzfläche NNF (m2)		61		
	Geschossfläche GF (m2)	285	Funktionsflächen FF (m2)				
	Nutzfläche NF (m2)	201	Verkehrsflächen VF (m2)		20		
Raumflächen	Raumgruppen		m2 HNF	m2 NNF	m2 FF	m2 VF	m2 NGF
	Unterricht		113				113
	Nebennutzungen			61			61
	Ankommen		27			20	47
	Total Gebäude		140	61		20	221

Gebäudedaten : Kindergarten Swisscom

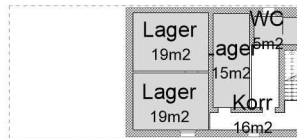
1. Untergeschoss		F	Nr	Raumbezeichnung	SIA 416	Anz	m2 Ø	m2 HNF	m2 tot
		Nebennutzungen							
				Material / Lager	NNF	2	19		38
				Putzraum	NNF	1	15		15
				Toiletten	NNF	1	5		5
		Ankommen							
				Korridor	VF	1	16		16
Total 1. Untergeschoss						5			74
Erdgeschoss		F	Nr	Raumbezeichnung	SIA 416	Anz	m2 Ø	m2 HNF	m2 tot
		Unterricht							
				Gruppenraum	HNF	1	38	38	38
				Kindergartenraum inkl. Kochnische	HNF	1	75	75	75
		Nebennutzungen							
				Toiletten	NNF	1	3		3
		Ankommen							
				Garderobe	HNF	1	27	27	27
				Korridor	VF	1	4		4
Total Erdgeschoss						5		140	147
Total Gebäude						10			221

Kindergarten im Swisscom-Gebäude Lupfig

Erdgeschoss
GF 183 m²



1. Untergeschoss
GF 102 m²



Gebäudedaten

Schulanlage Lupfig: Chestenberg



Gebäudedaten

Gebäude-Bezeichn.	Chestenberg	Areal-Bezeichnung	Schulanlage Lupfig
Parzellen-Nr.	114	Versicherungs-Nr.	144
Gebäude-Nr.	144	Baujahr	1968
Adresse	Breitenstrasse 21	Sanierungsjahr	2006
Ort	Lupfig	Neuwert GV (Fr.)	6'025'000
Gesch. tot (Anz)	6	Zustandswert (Fr.)	6'025'000
Gesch. über Terr.	4	Volumen GV (m3)	9'370
Gesch. unter Terr.	2		
Bemerkungen			

Flächen

Gebäudegrundfl. GGF (m2)	569	Hauptnutzfläche HNF (m2)	1'411
Dachfläche (m2)		Nebennutzfläche NNF (m2)	151
Geschossfläche GF (m2)	2'899	Funktionsflächen FF (m2)	
Nutzfläche NF (m2)	1'562	Verkehrsflächen VF (m2)	642

Raumflächen

Raumgruppen	m2 HNF	m2 NNF	m2 FF	m2 VF	m2 NGF
Standort Lupfig	50			502	502
Unterricht	706				706
Fachunterricht	448				448
Arbeiten / Verwalten	85				85
Veranstalten / Feiern	122				122
Nebennutzungen		151			151
Ankommen				140	140
Total Gebäude	1'411	151		642	2'204

Gebäudedaten

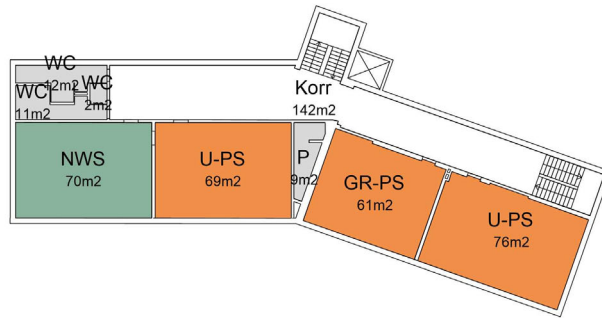
Schulanlage Lupfig: Chestenberg

2. Untergeschoss		F	Nr	Raumbezeichnung	SIA 416	Anz	m2 Ø	m2 HNF	m2 tot
	29			Korridor	VF	1			
				Nebennutzungen					
	55			Material-, Lageraum	NNF	6			
	8			Putzraum	NNF	1			
Total 2. Untergeschoss						8			
1. Untergeschoss		F	Nr	Raumbezeichnung	SIA 416	Anz	m2 Ø	m2 HNF	m2 tot
				Korridor	VF	3	32		95
				Fachunterricht					
				HWS Küche	HNF	1	70	70	70
				HWS Vorräte	HNF	1	70	70	70
				Technisches Gestalten Nebenraum	HNF	1	35	35	35
				Technisches Gestalten	HNF	1	74	74	74
				HWS Theorie	HNF	1	53	53	53
				Arbeiten / Verwalten					
				Büro Anlagewart	HNF	1	8	8	8
				Nebennutzungen					
				Technik	NNF	2	10		20
				Putzraum	NNF	1	9		9
Total 1. Untergeschoss						12		310	434
Erdgeschoss		F	Nr	Raumbezeichnung	SIA 416	Anz	m2 Ø	m2 HNF	m2 tot
	10			Korridor	VF	2	76		151
				Unterricht					
	1			Klassenzimmer	HNF	1	70	70	70
	2			Klassenzimmer	HNF	1	70	70	70
				Fachunterricht					
	3			Textiles Gestalten	HNF	1	76	76	76
				Arbeiten / Verwalten					
	5			Büro / Therapieraum Logopädie	HNF	2	25	50	50
				Nebennutzungen					
	6			Putzraum	NNF	1	8		8
	8			Toiletten SuS	NNF	2	12		23
	9			Toiletten Lehrpersonen	NNF	1	2		2
Total Erdgeschoss						11		266	450
1. Obergeschoss		F	Nr	Raumbezeichnung	SIA 416	Anz	m2 Ø	m2 HNF	m2 tot
	9			Korridor	VF	1	142		142
				Unterricht					
	2			Klassenzimmer	HNF	2	73	145	145
	3			Gruppenraum	HNF	1	61	61	61
				Fachunterricht					
	1			Natur und Technik	HNF	1	70	70	70
				Nebennutzungen					
	5			Toiletten SuS	NNF	2	12		23
	7			Toiletten Lehrpersonen	NNF	1	2		2
	8			Putzraum	NNF	1	9		9
Total 1. Obergeschoss						9		276	452

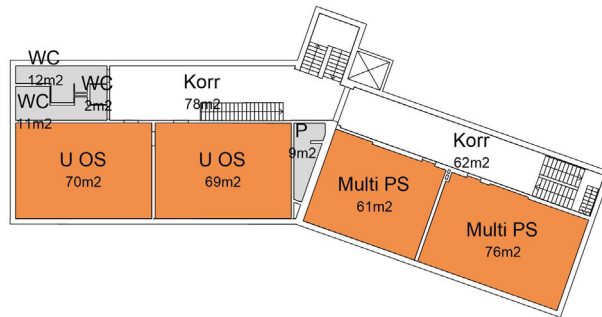
2. Obergeschoss		F	Nr	Raumbezeichnung	SIA 416	Anz	m2 Ø	m2 HNF	m2 tot
				Unterricht					
		1		Klassenzimmer	HNF	2	70	139	139
		3		Sprache	HNF	2	69	137	137
				Nebennutzungen					
		5		Toiletten SuS	NNF	2	12		23
		7		Toiletten Lehrpersonen	NNF	1	2		2
		8		Putzraum	NNF	1	9		9
				Ankommen					
		9		Korridor	VF	2	70		140
Total 2. Obergeschoss						10		276	450
3. Obergeschoss		F	Nr	Raumbezeichnung	SIA 416	Anz	m2 Ø	m2 HNF	m2 tot
			8	Korridor	VF	2	57		114
				Standort Lupfig					
		3		Instrumentalraum	HNF	2	25	50	50
				Unterricht					
		2		Multit	HNF	1	84	84	84
				Arbeiten / Verwalten					
		5		Büro / Therapieraum Logopädie	HNF	1	27	27	27
				Veranstalten / Feiern					
		1		Aula / Mehrzweckraum / multi. Raum	HNF	1	122	122	122
				Nebennutzungen					
		6		Material-, Lageraum	NNF	1	18		18
		7		Putzraum	NNF	1	3		3
Total 3. Obergeschoss						9		283	418
Total Gebäude						59			2'204

Schulhaus Chestenberg

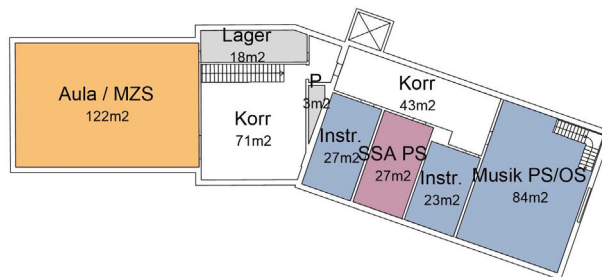
1. Obergeschoss
GF 521 m²



2. Obergeschoss
GF 521 m²

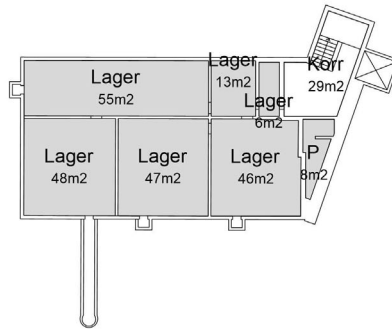


3. Obergeschoss
GF 521 m²

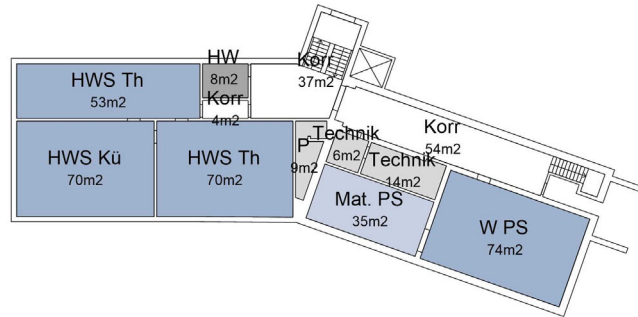


Schulhaus Chestenberg

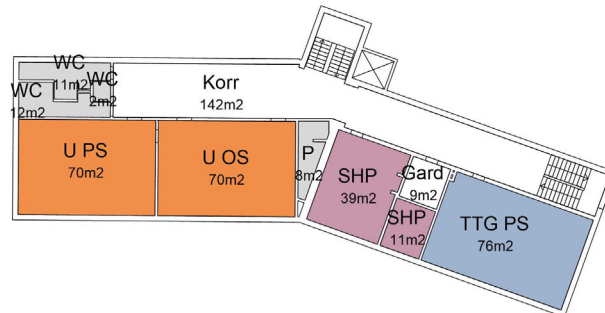
2. Untergeschoss
GF 294 m²



1. Untergeschoss
GF 521 m²



Erdgeschoss
GF 521 m²



Gebäudedaten

Schulanlage Lupfig: Felicia



Gebäudedaten

Gebäude-Bezeichn.	Felicia	Areal-Bezeichnung	Schulanlage Lupfig
Parzellen-Nr.	114	Versicherungs-Nr.	222
Gebäude-Nr.	222	Baujahr	1960
Adresse	Breitenstrasse 21	Sanierungsjahr	2010
Ort	Lupfig	Neuwert GV (Fr.)	3'801'000
Gesch. tot (Anz)	3	Zustandswert (Fr.)	3'801'000
Gesch. über Terr.	3	Volumen GV (m3)	5'829
Gesch. unter Terr.			
Bemerkungen			

Flächen

Gebäudegrundfl. GGF (m2)	489	Hauptnutzfläche HNF (m2)	716
Dachfläche (m2)		Nebennutzfläche NNF (m2)	154
Geschossfläche GF (m2)	1'320	Funktionsflächen FF (m2)	
Nutzfläche NF (m2)	870	Verkehrsflächen VF (m2)	133

Raumflächen

Raumgruppen	m2 HNF	m2 NNF	m2 FF	m2 VF	m2 NGF
	216			133	349
Tagesstruktur	243				243
Fachunterricht	101				101
Arbeiten / Verwalten	93				93
Verpflegen / Freizeit	63				63
Nebennutzungen		154			154
Total Gebäude	716	154		133	1'003

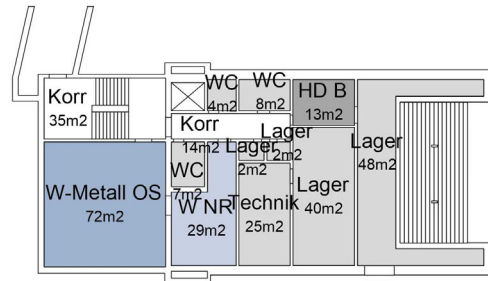
Gebäudedaten

Schulanlage Lupfig: Felicia

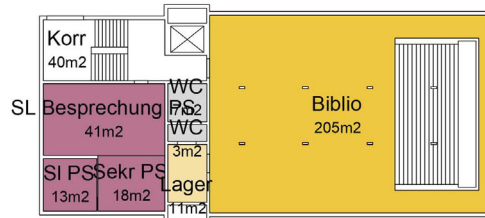
Erdgeschoss		F	Nr	Raumbezeichnung	SIA 416	Anz	m2 Ø	m2 HNF	m2 tot
				Korridor	VF	2	25		49
				Fachunterricht					
				Technisches Gestalten Nebenraum	HNF	1	29	29	29
				Technisches Gestalten Metall	HNF	1	72	72	72
				Arbeiten / Verwalten					
				Büro Anlagewart	HNF	1	13	13	13
				Nebennutzungen					
				Toiletten Lehrpersonen	NNF	1	4		4
				Material-, Lageraum	NNF	4	23		92
				Technik	NNF	1	25		25
				Toiletten SuS	NNF	2	8		15
Total Erdgeschoss						13		114	299
1. Obergeschoss		F	Nr	Raumbezeichnung	SIA 416	Anz	m2 Ø	m2 HNF	m2 tot
				Bibliothek Büro / Nebenraum	HNF	1	11	11	11
				Bibliothek / Mediathek	HNF	1	205	205	205
				Korridor	VF	1	44		44
				Arbeiten / Verwalten					
				Büro Schulsekretariat	HNF	1	13	13	13
				Besprechungszimmer	HNF	1	41	41	41
				Büro und Besprechung Schulleitung	HNF	1	18	18	18
				Nebennutzungen					
				Toiletten Lehrpersonen	NNF	2	5		10
Total 1. Obergeschoss						8		288	342
2. Obergeschoss		F	Nr	Raumbezeichnung	SIA 416	Anz	m2 Ø	m2 HNF	m2 tot
				Korridor	VF	2	20		40
				Tagesstruktur					
				Küche	HNF	1	13	13	13
				Aufenthaltsfläche (Essen/Spielen/Ruheraum)	HNF	2	115	230	230
				Arbeiten / Verwalten					
				Arbeitsplätze Lehrpersonen	HNF	1	8	8	8
				Verpflegen / Freizeit					
				Aufenthaltsraum Lehrpersonen	HNF	1	63	63	63
				Nebennutzungen					
				Toiletten SuS	NNF	1	8		8
Total 2. Obergeschoss						8		314	362
Total Gebäude						29			1'003

Felicia

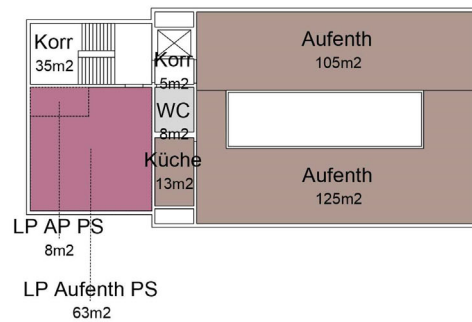
Erdgeschoss
GF 440 m²



1. Obergeschoss
GF 440 m²



2. Obergeschoss
GF 440 m²



Gebäudedaten

Schulanlage Lupfig: Tenna



Gebäudedaten

Gebäude-Bezeichn.	Tenna	Areal-Bezeichnung	Schulanlage Lupfig
Parzellen-Nr.	114	Versicherungs-Nr.	705
Gebäude-Nr.	705	Baujahr	2010
Adresse	Kastanienweg 10	Sanierungsjahr	
Ort	Lupfig	Neuwert GV (Fr.)	3'434'000
Gesch. tot (Anz)	2	Zustandswert (Fr.)	3'434'000
Gesch. über Terr.	2	Volumen GV (m3)	5'015
Gesch. unter Terr.			
Bemerkungen			

Flächen

Gebäudegrundfl. GGF (m2)	559	Hauptnutzfläche HNF (m2)	685
Dachfläche (m2)		Nebennutzfläche NNF (m2)	86
Geschossfläche GF (m2)	1'114	Funktionsflächen FF (m2)	
Nutzfläche NF (m2)	771	Verkehrsflächen VF (m2)	185

Raumflächen

Raumgruppen	m2 HNF	m2 NNF	m2 FF	m2 VF	m2 NGF
				185	185
Unterricht	602				602
Arbeiten / Verwalten	83				83
Nebennutzungen		86			86
Total Gebäude	685	86		185	956

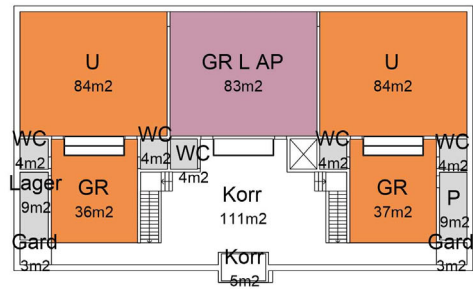
Gebäudedaten

Schulanlage Lupfig: Tenna

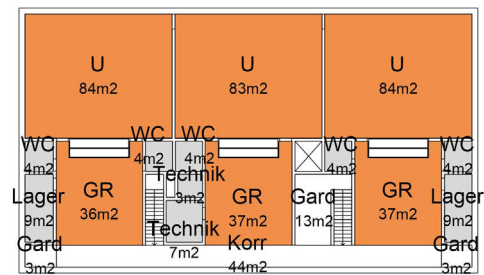
Erdgeschoss		F	Nr	Raumbezeichnung	SIA 416	Anz	m2 Ø	m2 HNF	m2 tot
			13	Garderobe	VF	2	3		6
			15	Korridor	VF	2	58		116
				Unterricht					
			1	Klassenzimmer	HNF	2	84	168	168
			3	Gruppenraum	HNF	2	37	73	73
				Arbeiten / Verwalten					
			5	Arbeitsplätze Lehrpersonen	HNF	1	83	83	83
				Nebennutzungen					
			10	Toiletten Lehrpersonen	NNF	1	4		4
			11	Material-, Lageraum	NNF	1	9		9
			12	Putzraum	NNF	1	9		9
			6	Toiletten SuS	NNF	4	4		16
Total Erdgeschoss						16		324	484
1. Obergeschoss		F	Nr	Raumbezeichnung	SIA 416	Anz	m2 Ø	m2 HNF	m2 tot
			16	Garderobe	VF	3	6		19
			19	Korridor	VF	1	44		44
				Unterricht					
			1	Klassenzimmer	HNF	3	84	251	251
			4	Gruppenraum	HNF	3	37	110	110
				Nebennutzungen					
			13	Toiletten Lehrpersonen	NNF	1	4		4
			14	Material-, Lageraum	NNF	2	9		18
			7	Technik	NNF	2	5		10
			9	Toiletten SuS	NNF	4	4		16
Total 1. Obergeschoss						19		361	472
Total Gebäude						35			956

Schulhaus Tenna Lupfig

Erdgeschoss
GF 558 m²



1. Obergeschoss
GF 556 m²



Gebäudedaten**Schulanlage Lupfig: Mehrzweckhalle****Gebäudedaten**

Gebäude-Bezeichn.	Mehrzweckhalle	Areal-Bezeichnung	Schulanlage Lupfig
Parzellen-Nr.	114	Versicherungs-Nr.	556
Gebäude-Nr.	556	Baujahr	2000
Adresse	Friedhofweg	Sanierungsjahr	2004
Ort	Lupfig	Neuwert GV (Fr.)	7'678'000
Gesch. tot (Anz)	3	Zustandswert (Fr.)	7'678'000
Gesch. über Terr.	2	Volumen GV (m3)	18'852
Gesch. unter Terr.	1		
Bemerkungen			

Flächen

Gebäudegrundfl. GGF (m2)	1'966	Hauptnutzfläche HNF (m2)	1'318
Dachfläche (m2)		Nebennutzfläche NNF (m2)	172
Geschossfläche GF (m2)	2'806	Funktionsflächen FF (m2)	199
Nutzfläche NF (m2)	1'490	Verkehrsflächen VF (m2)	642

Raumflächen

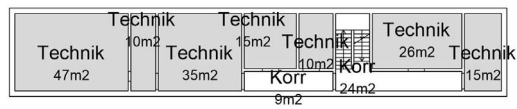
Raumgruppen	m2 HNF	m2 NNF	m2 FF	m2 VF	m2 NGF
Unterricht	73				73
Bewegung Innen	1'245	172	199	642	2'258
Total Gebäude	1'318	172	199	642	2'331

Gebäudedaten**Schulanlage Lupfig: Mehrzweckhalle**

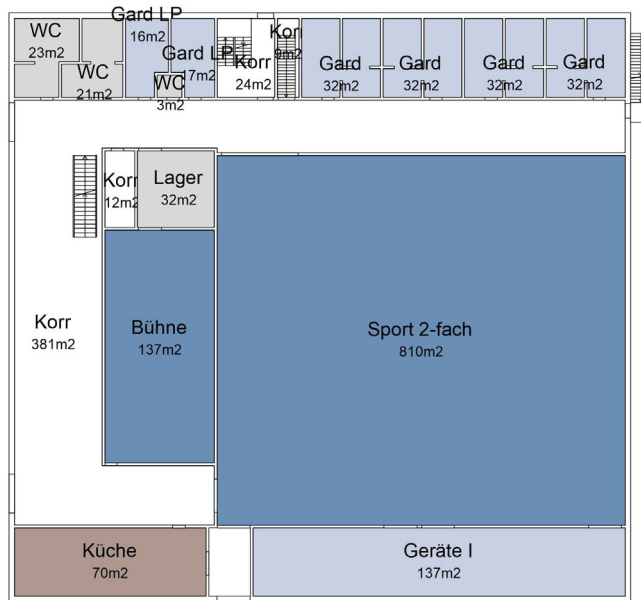
	F	Nr	Raumbezeichnung	SIA 416	Anz	m2 Ø	m2 HNF	m2 tot
1. Untergeschoss								
			Bewegung Innen					
			Technik	FF	7	23		158
			Korridor	VF	2	17		33
			Total 1. Untergeschoss		9			191
Erdgeschoss								
			Bewegung Innen					
			Geräte	HNF	1	137	137	137
			Bühne	HNF	1	137	137	137
			Sanitätszimmer / Garderobe Lehrer	HNF	2	17	33	33
			Garderoben / Duschen	HNF	4	32	128	128
			Sporthalle	HNF	2	405	810	810
			Lager Hausdienst	NNF	2	51		102
			Toiletten	NNF	3	16		47
			Korridor	VF	2	197		393
			Total Erdgeschoss		17		1'245	1'787
1. Obergeschoss								
			Bewegung Innen					
			Lager Hausdienst	NNF	1	11		11
			Putzraum / Reinigungsgeräte	NNF	1	12		12
			Technik	FF	1	41		41
			Korridor	VF	2	108		216
			Unterricht					
			Multit	HNF	1	73	73	73
			Total 1. Obergeschoss		6		73	353
			Total Gebäude		32			2'331

Mehrzweckhalle Lupfig

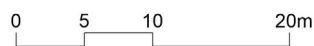
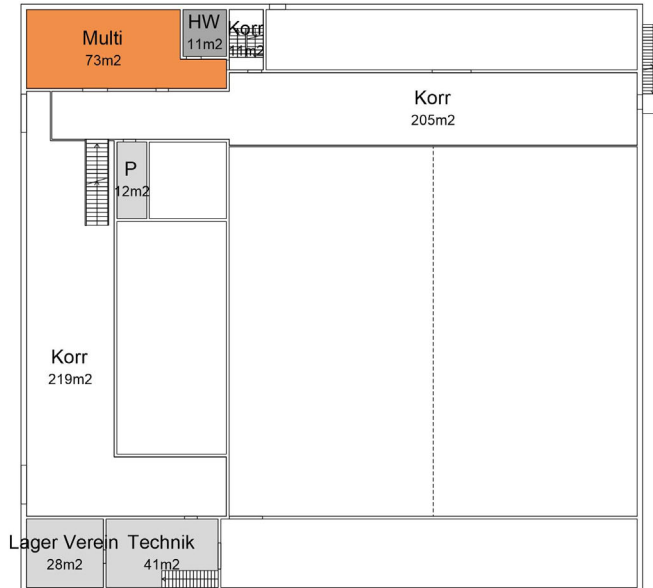
Untergeschoss
GF 236 m²

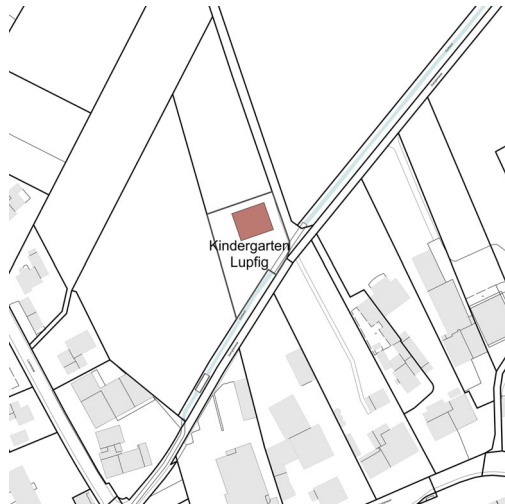


Erdgeschoss
GF 1'965 m²



1. Obergeschoss
GF 605 m²



Gebäudedaten**Kindergarten Lupfig: Kindergarten Lupfig****Gebäudedaten**

Gebäude-Bezeichn.	Kindergarten Lupfig	Areal-Bezeichnung	Kindergarten Lupfig
Parzellen-Nr.	36	Versicherungs-Nr.	291 / 429
Gebäude-Nr.	429	Baujahr	
Adresse	Zwinglistrasse 7	Sanierungsjahr	
Ort	Lupfig	Neuwert GV (Fr.)	
Gesch. tot (Anz)	2	Zustandswert (Fr.)	
Gesch. über Terr.	2	Volumen GV (m3)	1'737
Gesch. unter Terr.			
Bemerkungen			

Flächen

Gebäudegrundfl. GGF (m2)		Hauptnutzfläche HNF (m2)	335
Dachfläche (m2)		Nebennutzfläche NNF (m2)	78
Geschossfläche GF (m2)	538	Funktionsflächen FF (m2)	
Nutzfläche NF (m2)	413	Verkehrsflächen VF (m2)	18

Raumflächen

Raumgruppen	m2 HNF	m2 NNF	m2 FF	m2 VF	m2 NGF
Unterricht	239				239
Arbeiten / Verwalten	21				21
Nebennutzungen	21	78			99
Ankommen	54			18	72
Total Gebäude	335	78		18	431

Gebäudedaten**Kindergarten Lupfig: Kindergarten Lupfig**

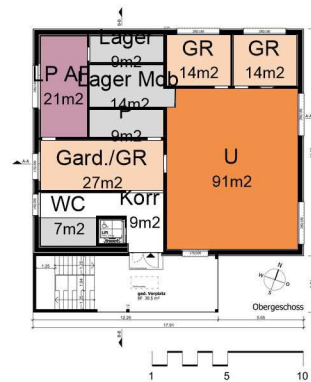
Erdgeschoss		F	Nr	Raumbezeichnung	SIA 416	Anz	m2 Ø	m2 HNF	m2 tot
Unterricht									
				Gruppenraum	HNF	2	14	28	28
		5		Kindergartenraum inkl. Kochnische	HNF	1	91	91	91
Nebennutzungen									
		9		Geräteraum aussen	HNF	1	21	21	21
				Material / Lager	NNF	2	12		23
		10		Putzraum	NNF	1	9		9
		12		Toiletten	NNF	1	7		7
Ankommen									
		7		Garderobe	HNF	1	27	27	27
				Korridor	VF	1	9		9
Total Erdgeschoss						10		167	215
1. Obergeschoss		F	Nr	Raumbezeichnung	SIA 416	Anz	m2 Ø	m2 HNF	m2 tot
Unterricht									
				Gruppenraum	HNF	2	14	28	28
				Kindergartenraum inkl. Kochnische	HNF	1	92	92	92
Arbeiten / Verwalten									
				Arbeitsplätze Lehrpersonen	HNF	1	21	21	21
Nebennutzungen									
				Material / Lager	NNF	2	12		23
				Toiletten	NNF	1	7		7
				Putzraum	NNF	1	9		9
Ankommen									
				Garderobe	HNF	1	27	27	27
				Korridor	VF	1	9		9
Total 1. Obergeschoss						10		168	216
Total Gebäude						20			431

Kindergarten Neubau Lupfig

Erdgeschoss
GF 269 m²

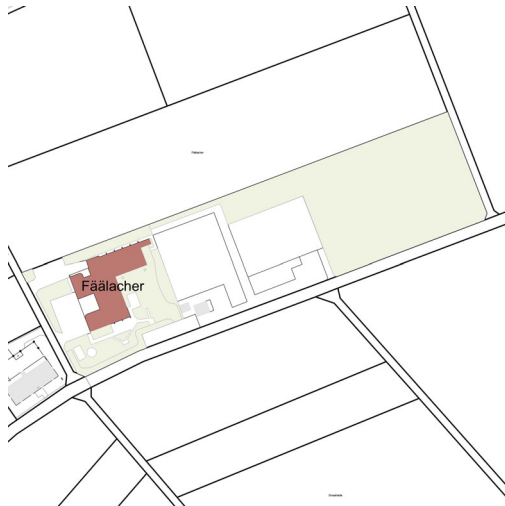


Erdgeschoss
GF 269 m²



Gebäudedaten

Schule Fäälacher: Fäälacher



Gebäudedaten		Areal-Bezeichnung	
Gebäude-Bezeichn.	Fäälacher	Schule Fäälacher	
Parzellen-Nr.	2270	Versicherungs-Nr.	1158
Gebäude-Nr.	1158	Baujahr	1975
Adresse	Fäälacherweg 158	Sanierungsjahr	2005
Ort	Scherz	Neuwert GV (Fr.)	4'750'000
Gesch. tot (Anz)	3	Zustandswert (Fr.)	4'750'000
Gesch. über Terr.	2	Volumen GV (m3)	11'005
Gesch. unter Terr.	1		
Bemerkungen			

Flächen		Hauptnutzfläche HNF (m2)	
Gebäudegrundfl. GGF (m2)	891	Hauptnutzfläche HNF (m2)	1'174
Dachfläche (m2)		Nebennutzfläche NNF (m2)	40
Geschossfläche GF (m2)	2'565	Funktionsflächen FF (m2)	55
Nutzfläche NF (m2)	1'214	Verkehrsflächen VF (m2)	197

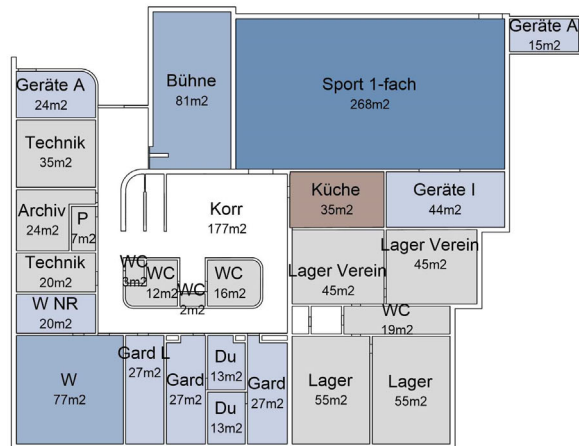
Raumflächen	Raumgruppen	m2 HNF	m2 NNF	m2 FF	m2 VF	m2 NGF
						197
	Unterricht	318				318
	Tagesstruktur	124				124
	Bewegung Innen	597	40	55		692
	Fachunterricht	97				97
	Arbeiten / Verwalten	38				38
	Total Gebäude	1'174	40	55	197	1'466

Gebäudedaten**Schule Fäälacher: Fäälacher**

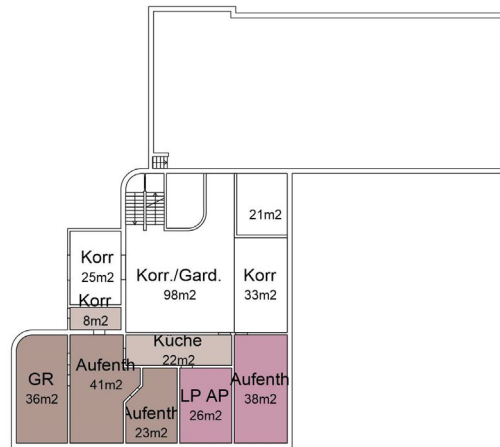
1. Untergeschoss	F	Nr	Raumbezeichnung	SIA 416	Anz	m2 Ø	m2 HNF	m2 tot
			Bewegung Innen					
			Geräte	HNF	1	44	44	44
			Geräte aussen	HNF	3	21	63	63
			Bühne	HNF	2	58	115	115
			Garderoben / Duschen	HNF	4	20	80	80
			Sanitätszimmer / Garderobe Lehrer	HNF	1	27	27	27
			Sporthalle	HNF	1	268	268	268
			Toiletten	NNF	4	8		33
			Putzraum / Reinigungsgeräte	NNF	1	7		7
			Technik	FF	2	28		55
			Fachunterricht					
			Technisches Gestalten Nebenraum	HNF	1	20	20	20
			Technisches Gestalten	HNF	1	77	77	77
			Total 1. Untergeschoss		21		694	789
Erdgeschoss	F	Nr	Raumbezeichnung	SIA 416	Anz	m2 Ø	m2 HNF	m2 tot
					1	33		33
			Korridor	VF	3	44		131
			Tagesstruktur					
			Küche	HNF	1	22	22	22
			Aufenthaltsfläche (Essen/Spielen/Ruheraum)	HNF	3	34	102	102
			Arbeiten / Verwalten					
			Arbeitsplätze Lehrpersonen	HNF	1	38	38	38
			Total Erdgeschoss		9		162	326
1. Obergeschoss	F	Nr	Raumbezeichnung	SIA 416	Anz	m2 Ø	m2 HNF	m2 tot
			Korridor	VF	1	66		66
			Unterricht					
			Mulit	HNF	1	74	74	74
			Klassenzimmer	HNF	3	75	224	224
			Gruppenraum	HNF	1	20	20	20
			Total 1. Obergeschoss		6		318	384
			Total Gebäude		36			1'499

Schulhaus Fäälacher Scherz

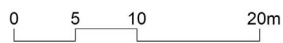
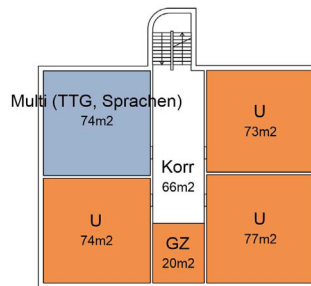
Untergeschoss
GF 1'332 m²

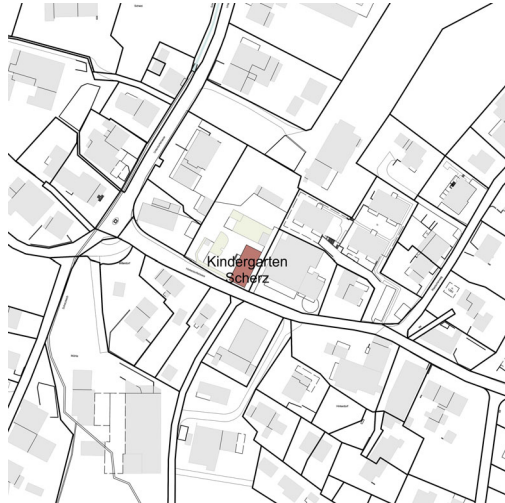


Erdgeschoss
GF 802 m²



1. Obergeschoss
GF 431 m²



Gebäudedaten**Kindergarten Scherz: Kindergarten Scherz****Gebäudedaten**

Gebäude-Bezeichn.	Kindergarten Scherz	Areal-Bezeichnung	Kindergarten Scherz
Parzellen-Nr.	2030	Versicherungs-Nr.	1015
Gebäude-Nr.	1015	Baujahr	1826
Adresse	Hinterdorfstrasse 15	Sanierungsjahr	2017
Ort	Scherz	Neuwert GV (Fr.)	1'608'000
Gesch. tot (Anz)	3	Zustandswert (Fr.)	1'608'000
Gesch. über Terr.	3	Volumen GV (m3)	1'793
Gesch. unter Terr.			
Bemerkungen			

Flächen

Gebäudegrundfl. GGF (m2)	182	Hauptnutzfläche HNF (m2)	244
Dachfläche (m2)		Nebennutzfläche NNF (m2)	38
Geschossfläche GF (m2)	542	Funktionsflächen FF (m2)	
Nutzfläche NF (m2)	282	Verkehrsflächen VF (m2)	77

Raumflächen

Raumgruppen	m2 HNF	m2 NNF	m2 FF	m2 VF	m2 NGF
Unterricht	196				196
Arbeiten / Verwalten	48				48
Nebennutzungen		38			38
Ankommen				77	77
Total Gebäude	244	38		77	359

Gebäudedaten**Kindergarten Scherz: Kindergarten Scherz**

	F	Nr	Raumbezeichnung	SIA 416	Anz	m2 Ø	m2 HNF	m2 tot
Erdgeschoss			Unterricht					
			Gruppenraum	HNF	1	28	28	28
			Kindergartenraum inkl. Kochnische	HNF	2	33	65	65
			Nebennutzungen					
			Toiletten	NNF	1	19		19
			Ankommen					
			Korridor	VF	1	23		23
		Total Erdgeschoss			5		93	135
1. Obergeschoss			Unterricht					
			Gruppenraum	HNF	1	28	28	28
			Kindergartenraum inkl. Kochnische	HNF	1	75	75	75
			Nebennutzungen					
			Toiletten	NNF	1	19		19
			Ankommen					
			Korridor	VF	1	23		23
		Total 1. Obergeschoss			4		103	145
2. Obergeschoss			Arbeiten / Verwalten					
			Arbeitsplätze Lehrpersonen	HNF	1	48	48	48
			Ankommen					
			Korridor	VF	1	31		31
		Total 2. Obergeschoss			2		48	79
		Total Gebäude			11			359

Kindergarten Scherz

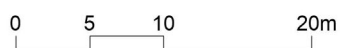
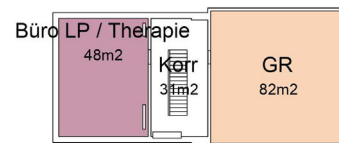
Erdgeschoss
GF 180 m²



1. Obergeschoss
GF 180 m²



2. Obergeschoss
GF 182 m²



Anhang 2: Richtraumprogramme

Richtraumprogramm Kindergarten Total

Unterricht					
F-Code	Raumbezeichnung	Bezugsgrösse	Faktor	m Ø	Quelle
	Kindergartenraum inkl. Kochnische	Anz pro KL	1.000	87.5	
	Gruppenraum	Anz pro KL	1.000	25.0	

Arbeiten / Verwalten					
F-Code	Raumbezeichnung	Bezugsgrösse	Faktor	m Ø	Quelle
	Arbeitsplätze Lehrpersonen	m2 pro KL	1.000	10.0	

Nebennutzungen					
F-Code	Raumbezeichnung	Bezugsgrösse	Faktor	m Ø	Quelle
	Material / Lager	m2 pro KL	1.000	10.0	
	Geräteraum aussen	Anz pro ANL	1.000	10.0	
	Toiletten	Anz pro GEB	0.000	9.0	
	Putzraum	Anz pro GEB	0.000	5.0	
	Technik	pro GEB			

Ankommen					
F-Code	Raumbezeichnung	Bezugsgrösse	Faktor	m Ø	Quelle
	Garderobe	Anz pro KL	1.000	25.0	
	Korridor	pro GEB			
	Treppe	pro GEB			
	Windfang	pro GEB			

Richtraumprogramm Primarschule Total

Unterricht					
F-Code	Raumbezeichnung	Bezugsgrösse	Faktor	m Ø	Quelle
	Sprache	Anz pro ANL	2.000	75.0	
	Klassenzimmer	Anz pro KL	1.000	75.0	
	Gruppenraum	Anz pro KL	0.499	25.0	
	Multit	Anz pro GEB	1.000	75.0	

Fachunterricht					
F-Code	Raumbezeichnung	Bezugsgrösse	Faktor	m Ø	Quelle
	Bildnerisches Gestalten Nebenraum	Anz pro ANL	0.000	25.0	
	Textiles Gestalten	Anz pro ANL	2.000	75.0	
	Textiles Gestalten Nebenraum	Anz pro ANL	2.000	25.0	
	Technisches Gestalten	Anz pro ANL	2.000	75.0	
	Technisches Gestalten Nebenraum	Anz pro ANL	2.000	25.0	
	Gestaltungsraum	Anz pro ANL	0.000	75.0	
	Musikzimmer	Anz pro ANL	1.000	75.0	

Arbeiten / Verwalten					
F-Code	Raumbezeichnung	Bezugsgrösse	Faktor	m Ø	Quelle
	Büro/Besprechung SSA	Anz pro ANL	1.000	18.0	
	SHP	Anz pro ANL	1.000	18.0	
	Arbeitsplätze Lehrpersonen	m2 pro KL	1.000	3.0	
	Bibliothek Lehrpersonen	m2 pro KL	0.000	3.0	
	Büro und Besprechung Schulleitung	Anz pro ANL	1.000	18.0	
	Büro Schulsekretariat	Anz pro ANL	1.000	18.0	
	Sitzungszimmer	Anz pro ANL	1.000	35.0	
	Besprechungszimmer	Anz pro ANL	1.000	18.0	
	Büro / Therapieraum Logopädie	Anz pro ANL	3.000	25.0	
	Büro Anlagewart	Anz pro ANL	1.000	18.0	

Verpflegen / Freizeit					
F-Code	Raumbezeichnung	Bezugsgrösse	Faktor	m Ø	Quelle
	Aufenthaltsraum Lehrpersonen	m2 pro KL	1.000	6.0	

Veranstalten / Feiern					
F-Code	Raumbezeichnung	Bezugsgrösse	Faktor	m Ø	Quelle
	Aula / Mehrzweckraum / multi. Raum	m2 pro ANL	1.000	175.0	
	Nebenraum Aula	m2 pro ANL	1.000	18.0	

Nebennutzungen					
F-Code	Raumbezeichnung	Bezugsgrösse	Faktor	m Ø	Quelle
	Material-, Lageraum	Anz pro ANL	0.000	35.0	
	Materialraum Anlagewart	Anz pro ANL	0.000	26.0	
	Putzraum	Anz pro TS GR	0.000	6.0	
	Toiletten SuS	m2 pro Sus	0.000	0.3	
	Toiletten Lehrpersonen	Anz pro GEB	0.000	6.0	
	Technik	pro ANL			
	sonstige Nebennutzflächen	pro ANL			

Richtprogramm Sport

F-Code	Bewegung Innen Raumbezeichnung	Bezugsgrösse	Faktor	m Ø	Quelle
	Sporthalle	Anz pro KL	0.091	448.0	BASPO
	Garderoben / Duschen	Anz pro HAL	2.000	45.0	BASPO
	Sanitätszimmer / Garderobe Lehrer	m2 pro GEB	2.000	16.0	BASPO
	Geräte	Anz pro HAL	1.000	90.0	BASPO
	Geräte aussen	Anz pro SANL	1.000	50.0	Metron
	Toiletten	Anz pro GEB	2.000	10.0	BASPO
	Putzraum / Reinigungsgeräte	Anz pro GEB	1.000	10.0	BASPO
	Technik	pro ANL			
	Korridor	pro GEB			
	Treppe	pro GEB			
	Lager Hausdienst	Anz pro ANL	1.000	26.0	Metron
	Material/Lager	Anz pro ANL	1.000	35.0	Metron
	Bühne	Anz pro GEB	1.000	100.0	Metron

Quellenverzeichnis	Kurzbezeichnung	Bezeichnung	Herausgeber	Jahr
	BASPO	201 - Sporthallen Planungsgrundlagen	Schweizerische Eidgen	2008
	Metron	Erfahrungswerte Metron AG	Metron AG	2023

Richtraumprogramm Tagesstrukturen Total

F-Code	Tagesstruktur Raumbezeichnung	Bezugsgrösse	Faktor	m Ø	Quelle
	Aufenthaltsfläche (Essen/Spielen/Ruh	m2 pro Sus	1.000	4.0	
	Küche	Anz pro GEB	1.000	18.0	
	Küche Nebenraum/Vorrat	Anz pro GEB	1.000	9.0	
	Büro und Besprechung Betreuung	Anz pro GEB	0.000	9.0	
	Aufenthalt Betreuungspersonal	Anz pro GEB	0.000	18.0	
	Abstellraum	Anz pro GEB	0.000	9.0	

Richtraumprogramm Musikschule Eigenamt

F-Code	Standort Lupfig Raumbezeichnung	Bezugsgrösse	Faktor	m Ø	Quelle
	Instrumentalraum	Anz pro ANL	4.000	25.0	

Richtraumprogramm Sekundarstufe

F-Code	Unterricht Raumbezeichnung	Bezugsgrösse	Faktor	m Ø	Quelle
	Klassenzimmer	Anz pro KL	1.000	75.0	Kt. Aargau
	Gruppenraum	Anz pro KL	0.499	25.0	Kt. Aargau

F-Code	Fachunterricht Raumbezeichnung	Bezugsgrösse	Faktor	m Ø	Quelle
	Natur und Technik	Anz pro KL	0.083	75.0	Kt. Aargau
	Natur und Technik Vorbereitung	Anz pro KL	0.083	20.0	Kt. Aargau
	HWS Küche	Anz pro KL	0.083	75.0	Kt. Aargau
	HWS Theorie	Anz pro KL	0.083	75.0	Kt. Aargau
	HWS Vorräte	Anz pro KL	0.083	35.0	Kt. Aargau
	Gestaltungsraum	Anz pro KL	0.000	75.0	Schule
	Gestaltung Nebenraum	Anz pro KL	0.000	25.0	Schule
	Textiles Gestalten	Anz pro KL	0.000	75.0	Schule
	Textiles Gestalten Nebenraum	Anz pro KL	0.000	25.0	Schule
	Technisches Gestalten Metall	Anz pro KL	0.083	75.0	Kt. Aargau
	Technisches Gestalten Nebenraum	Anz pro KL	0.083	25.0	Kt. Aargau
	Technisches Gestalten Maschinenrau	Anz pro ANL	0.083	40.0	Kt. Aargau

F-Code	Recherchieren / Informieren Raumbezeichnung	Bezugsgrösse	Faktor	m Ø	Quelle
	Bibliothek / Mediathek	m2 pro Sus	0.000	0.4	Metron
	Bibliothek Büro / Nebenraum Biblio.	Anz pro ANL	0.000	18.0	Schule
	Sammlung Allgemein	Anz pro GEB	0.000	18.0	Metron

F-Code	Arbeiten / Verwalten Raumbezeichnung	Bezugsgrösse	Faktor	m Ø	Quelle
	Arbeitsplätze Lehrpersonen	m2 pro KL	1.000	4.0	Schule
	Bibliothek Lehrpersonen	m2 pro AP	0.000	1.5	Schule
	Büro und Besprechung Standortleitun	Anz pro ANL	0.000	18.0	Schule
	Sekretariat Standortleitung	Anz pro ANL	0.000	12.0	Schule
	Sitzungszimmer	Anz pro ANL	0.000	35.0	Schule
	Besprechungszimmer	Anz pro ANL	0.000	18.0	Schule
	Kopierraum	Anz pro GEB	0.000	18.0	Schule
	Lager für Lehrmittel	Anz pro GEB	0.000	105.0	Schule
	Büro Anlagewart	Anz pro ANL	0.000	18.0	Schule
	Werkstatt Anlagewart	Anz pro ANL	0.000	35.0	Schule
	Büro und Besprechung Schulsozialarb	Anz pro ANL	0.000	18.0	Schule
	IF-Unterricht	Anz pro ANL	0.000	35.0	Schule

F-Code	Verpflegen / Freizeit Raumbezeichnung	Bezugsgrösse	Faktor	m Ø	Quelle
	Lehreraufenthaltsraum	m2 pro KL	1.000	6.0	Schule

F-Code	Veranstalten / Feiern Raumbezeichnung	Bezugsgrösse	Faktor	m Ø	Quelle
	Aula / Mehrzweckraum / multi. Raum	m2 pro ANL	0.000	175.0	Schule
	Nebenraum Aula	m2 pro KL	0.000	18.0	Schule

F-Code	Nebennutzungen Raumbezeichnung	Bezugsgrösse	Faktor	m Ø	Quelle
	Material-, Lagerraum	Anz pro ANL	0.000	35.0	
	Materialraum Anlagewart	Anz pro ANL	1.000	26.0	
	Putzraum	Anz pro TS GR	0.000	6.0	

	Toiletten SuS	m2 pro Sus	0.000	0.3
	Toiletten Lehrpersonen	Anz pro GEB	0.000	6.0
	Technik	pro ANL		
	Sonstige Nebennutzflächen	pro ANL		

F-Code	Ankommen Raumbezeichnung	Bezugsgrösse	Faktor	m Ø	Quelle
	Windfang	pro GEB			
	Eingangshalle	pro GEB			
	Garderobe	pro GEB			
	Korridor	pro GEB			
	Treppe	pro GEB			
	Aufzug	pro GEB			

Quellenverzeichnis	Kurzbezeichnung	Bezeichnung	Herausgeber	Jahr
	Kt. Aargau	Schulbauten und Schulräume	www.schulen-aargau.c	2020
	Metron	Erfahrungswerte Metron AG	Metron AG	2023
	Schule	spezifische Anforderungen der Schule		2023

Anhang 3: Raumbilanzierung

Bilanzierung Hauptnutzflächen (HNF) Kindergarten Total

F-Code	Raum	Bezugsgrösse / Faktor	Richt: m2	Bestand Anz	2025 m2	Bedarf Anz	2025 m2	Bilanz Anz	2025 m2	Bedarf Anz	2035 m2	Bilanz Anz	2035 m2	
	Unterricht				548		450		98		563		-15	
	Kindergartenraum inkl. Kochnische	Anz pro KL	1.000	87.50	6	398	4	350	2	48	5	438	1	-40
	Gruppenraum	Anz pro KL	1.000	25.00	7	150	4	100	3	50	5	125	2	25
	Arbeiten / Verwalten				69		40		29		50		19	
	Arbeitsplätze Lehrpersonen	m2 pro KL	1.000	10.00	2	69		40		29		50		19
	Nebennutzungen				21		20		1		30		-9	
	Geräteraum aussen	Anz pro ANL	1.000	10.00	1	21	2	20	-1	1	3	30	-2	-9
	Ankommen				81		100		-19		125		-44	
	Garderobe	Anz pro KL	1.000	25.00	3	81	4	100	-1	-19	5	125	-2	-44
	Total Raumprogramm				19	719	14	610	5	109	18	768	1	-49

Bezugsgrössen		Bestand	Projektion
Abk.	Einheit	2025	2035
ANL	Anlage	2	3
KL	Klassen / Abteilungen	4	5
Sus	Schülerinnen und Schüler	67	100
GEB	Gebäude	2	3

Einbezogene Gebäude		
Nr.	Bezeichnung	m2 HNF
	Kindergarten Swiseco	140
1015	Kindergarten Scherz	244
429	Kindergarten Lupfig	335
Total		719

Bilanzierung Hauptnutzflächen (HNF)**Primarschule Total**

F-Code	Raum	Bezugsgrösse / Faktor	Richt: m2	Bestand 2025 Anz	2025 m2	Bedarf 2025 Anz	2025 m2	Bilanz 2025 Anz	2025 m2	Bedarf 2035 Anz	2035 m2	Bilanz 2035 Anz	2035 m2	
	Unterricht				1'490		1'350		140		1'700		-210	
	Sprache	Anz pro ANL	2.000	75.00	2	137	2	150	-13	2	150		-13	
	Klassenzimmer	Anz pro KL	1.000	75.00	11	858	11	825	33	15	1'125	-4	-267	
	Gruppenraum	Anz pro KL	0.499	25.00	7	264	6	150	1	114	8	200	-1	64
	Mulit	Anz pro GEB	1.000	75.00	3	231	3	225	6	3	225		6	
	Fachunterricht				282		475		-193		475		-193	
	Bildnerisches Gestalten Nebenraum	Anz pro ANL		25.00										
	Textiles Gestalten	Anz pro ANL	2.000	75.00	1	76	2	150	-1	-74	2	150	-1	-74
	Textiles Gestalten Nebenraum	Anz pro ANL	2.000	25.00			2	50	-2	-50	2	50	-2	-50
	Technisches Gestalten	Anz pro ANL	2.000	75.00	2	151	2	150	1	2	150		1	
	Technisches Gestalten Nebenraum	Anz pro ANL	2.000	25.00	2	55	2	50	5	2	50		5	
	Gestaltungsraum	Anz pro ANL		75.00										
	Musikzimmer	Anz pro ANL	1.000	75.00			1	75	-1	-75	1	75	-1	-75
	Arbeiten / Verwalten				286		284		2		308		-22	
	SHP	Anz pro ANL	1.000	18.00			1	18	-1	-18	1	18	-1	-18
	Büro/Besprechung SSA	Anz pro ANL	1.000	18.00			1	18	-1	-18	1	18	-1	-18
	Arbeitsplätze Lehrpersonen	m2 pro KL	1.000	3.00	3	129		33	96		45		84	
	Bibliothek Lehrpersonen	m2 pro KL		3.00				33	-33		45		-45	
	Büro und Besprechung Schulleitung	Anz pro ANL	1.000	18.00	1	18	1	18			1	18		
	Büro Schulsekretariat	Anz pro ANL	1.000	18.00	1	13	1	18	-5	1	18		-5	
	Sitzungszimmer	Anz pro ANL	1.000	35.00			1	35	-1	-35	1	35	-1	-35
	Besprechungszimmer	Anz pro ANL	1.000	18.00	1	41	1	18	23	1	18		23	
	Büro / Therapieraum Logopädie	Anz pro ANL	3.000	25.00	3	77	3	75	2	3	75		2	
	Büro Anlagewart	Anz pro ANL	1.000	18.00	1	8	1	18	-10	1	18		-10	
	Verpflegen / Freizeit				63		66		-3		90		-27	
	Aufenthaltsraum Lehrpersonen	m2 pro KL	1.000	6.00	1	63		66	-3		90		-27	
	Veranstalten / Feiern				122		193		-71		193		-71	
	Aula / Mehrzweckraum / multi. Raum	m2 pro ANL	1.000	175.00	1	122		175	-53		175		-53	
	Nebenraum Aula	m2 pro ANL	1.000	18.00				18	-18		18		-18	

**Bilanzierung Hauptnutzflächen (HNF)
Primarschule Total**

F-Code	Raum	Bezugsgrösse / Faktor	Richt: m2	Bestand 2025 Anz	2025 m2	Bedarf 2025 Anz	2025 m2	Bilanz 2025 Anz	2025 m2	Bedarf 2035 Anz	2035 m2	Bilanz 2035 Anz	2035 m2
	Total Raumprogramm			40	2'243	41	2'368	-1	-125	47	2'766	-7	-523

Bezugsgrössen		Bestand	Projektion
Abk.	Einheit	2025	2035
KL	Klassen / Abteilungen	11	15
Sus	Schülerinnen und Schüler	194	300
ANL	Anlage	1	1
GEB	Gebäude	3	3

Einbezogene Gebäude		
Nr.	Bezeichnung	m2 HNF
1158	Fäälacher	453
144	Chestenberg	889
222	Felicia	359
556	Mehrzweckhalle	73
705	Tenna	685
Total		2'459

Bilanzierung Hauptnutzflächen (HNF)**Sport**

F-Code	Raum	Bezugsgrösse / Faktor	Richt: m2	Bestand 2025 Anz	2025 m2	Bedarf 2025 Anz	2025 m2	Bilanz 2025 Anz	2025 m2	Bedarf 2035 Anz	2035 m2	Bilanz 2035 Anz	2035 m2	
Bewegung Innen				1'842		1'588		254		1'588		254		
	Sporthalle	Anz pro KL	0.091	448.00	3	1'078	2	896	1	182	2	896	1	182
	Garderoben / Duschen	Anz pro HAL	2.000	45.00	8	208	4	180	4	28	4	180	4	28
	Sanitätszimmer / Garderobe Lehrer	m2 pro GEB	2.000	16.00	3	60		32		28		32		28
	Geräte	Anz pro HAL	1.000	90.00	2	181	2	180		1	2	180		1
	Geräte aussen	Anz pro SANL	1.000	50.00	3	63	2	100	1	-37	2	100	1	-37
	Bühne	Anz pro GEB	1.000	100.00	3	252	2	200	1	52	2	200	1	52
Total Raumprogramm				22	1'842	12	1'588	10	254	12	1'588	10	254	

Bezugsgrössen		Bestand	Projektion
Abk.	Einheit	2025	2035
HAL	Sporthalle	3	3
SANL	Sportanlage	2	2
GEB	Gebäude	2	2
KL	Klassen / Abteilungen	14	19

Einbezogene Gebäude		
Nr.	Bezeichnung	m2 HNF
1158	Fäälacher	597
556	Mehrzweckhalle	1'245
Total		1'842

Bilanzierung Hauptnutzflächen (HNF) Tagesstrukturen Total

F-Code	Raum	Bezugsgrösse / Faktor	Richt: m2	Bestand Anz	2025 m2	Bedarf Anz	2025 m2	Bilanz Anz	2025 m2	Bedarf Anz	2035 m2	Bilanz Anz	2035 m2
	Tagesstruktur				367		182		185		374		-7
	Aufenthaltsfläche (Essen/Spielen/Ruheraum)	m ² pro Sus	1.000	4.00	5	332		128	204		320		12
	Küche	Anz pro GEB	1.000	18.00	2	35	2	36	-1	2	36	-2	-1
	Küche Nebenraum/Vorrat	Anz pro GEB	1.000	9.00			2	18	-2	2	18	-2	-18
	Büro und Besprechung Betreuung	Anz pro GEB		9.00									
	Aufenthalt Betreuungspersonal	Anz pro GEB		18.00									
	Abstellraum	Anz pro GEB		9.00									
	Total Raumprogramm			7	367	4	182	3	185	4	374	3	-7

Bezugsgrössen		Bestand	Projektion
Abk.	Einheit	2025	2035
TS GR	Tagesstrukturgruppe	2	2
Sus	Schülerinnen und Schüler	32	80
GEB	Gebäude	2	2

Einbezogene Gebäude		
Nr.	Bezeichnung	m2 HNF
1158	Fäälacher	124
222	Felicia	243
Total		367

Bilanzierung Hauptnutzflächen (HNF)
Musikschule Eigenamt

F-Code	Raum	Bezugsgrösse / Faktor	Richt: m2	Bestand Anz	2025 m2	Bedarf Anz	2025 m2	Bilanz Anz	2025 m2	Bedarf Anz	2035 m2	Bilanz Anz	2035 m2	
	Standort Lupfig				50		100		-50		100		-50	
	Instrumentalraum	Anz pro ANL	4.000	25.00	2	50	4	100	-2	-50	4	100	-2	-50
	Total Raumprogramm				2	50	4	100	-2	-50	4	100	-2	-50

Bezugsgrössen		Bestand	Projektion
Abk.	Einheit	2025	2035
ANL	Anlage	1	1

Einbezogene Gebäude		
Nr.	Bezeichnung	m2 HNF
144	Chestenberg	50
Total		50

Bilanzierung Hauptnutzflächen (HNF) Sekundarstufe

F-Code	Raum	Bezugsgrösse / Faktor	Richt: m2	Bestand 2025 Anz	2025 m2	Bedarf 2025 Anz	2025 m2	Bilanz 2025 Anz	2025 m2	Bedarf 2035 Anz	2035 m2	Bilanz 2035 Anz	2035 m2
	Unterricht				209		275		-66				
	Klassenzimmer	Anz pro KL	1.000	75.00	3	209	3	225	-16				
	Gruppenraum	Anz pro KL	0.499	25.00			2	50	-2	-50			
	Fachunterricht				364		420		-56				
	Natur und Technik	Anz pro KL	0.083	75.00	1	70	1	75	-5				
	Natur und Technik Vorbereitung	Anz pro KL	0.083	20.00			1	20	-1	-20			
	HWS Küche	Anz pro KL	0.083	75.00	1	70	1	75	-5				
	HWS Theorie	Anz pro KL	0.083	75.00	1	53	1	75	-22				
	HWS Vorräte	Anz pro KL	0.083	35.00	1	70	1	35	35				
	Gestaltungsraum	Anz pro KL		75.00									
	Gestaltung Nebenraum	Anz pro KL		25.00									
	Textiles Gestalten	Anz pro KL		75.00									
	Textiles Gestalten Nebenraum	Anz pro KL		25.00									
	Technisches Gestalten Metall	Anz pro KL	0.083	75.00	1	72	1	75	-3				
	Technisches Gestalten Nebenraum	Anz pro KL	0.083	25.00	1	29	1	25	4				
	Technisches Gestalten Maschinenraum	Anz pro ANL	0.083	40.00			1	40	-1	-40			
	Recherchieren / Informieren							24	-24				
	Bibliothek / Mediathek	m2 pro Sus		0.40				24	-24				
	Bibliothek Büro / Nebenraum Biblio.	Anz pro ANL		18.00									
	Sammlung Allgemein	Anz pro GEB		18.00									
	Arbeiten / Verwalten							12	-12				
	Arbeitsplätze Lehrpersonen	m2 pro KL	1.000	4.00				12	-12				
	Bibliothek Lehrpersonen	m2 pro AP		1.50									
	Büro und Besprechung Standortleitung	Anz pro ANL		18.00									
	Sekretariat Standortleitung	Anz pro ANL		12.00									
	Sitzungszimmer	Anz pro ANL		35.00									
	Besprechungszimmer	Anz pro ANL		18.00									
	Kopierraum	Anz pro GEB		18.00									
	Lager für Lehrmittel	Anz pro GEB		105.00									
	Büro Anlagewart	Anz pro ANL		18.00									
	Werkstatt Anlagewart	Anz pro ANL		35.00									
	Büro und Besprechung Schulsozialarbeit	Anz pro ANL		18.00									
	IF-Unterricht	Anz pro ANL		35.00									

**Bilanzierung Hauptnutzflächen (HNF)
Sekundarstufe**

F-Code	Raum	Bezugsgrösse / Faktor	Richt: m2	Bestand 2025 Anz	2025 m2	Bedarf 2025 Anz	2025 m2	Bilanz 2025 Anz	2025 m2	Bedarf 2035 Anz	2035 m2	Bilanz 2035 Anz	2035 m2
	Verpflegen / Freizeit						18		-18				
	Lehreraufenthaltsraum	m2 pro KL	1.000	6.00		18		-18					
	Veranstalten / Feiern						229		-229				
	Aula / Mehrzweckraum / multi. Raum	m2 pro ANL		175.00		175		-175					
	Nebenraum Aula	m2 pro KL		18.00		54		-54					
Total Raumprogramm				9	573	13	978	-4	-405			9	573

Bezugsgrössen		Bestand	Projektion
Abk.	Einheit	2025	2035
KL	Klassen / Abteilungen	3	0
ANL	Anlage	1	0
GEB	Gebäude	1	0
Sus	Schülerinnen und Schüler	60	0

Einbezogene Gebäude		
Nr.	Bezeichnung	m2 HNF
144	Chestenberg	472
222	Felicia	101
Total		573

metron

Stahlrain 2
Postfach

5201 Brugg
Schweiz

info@metron.ch
+41 56 460 91 11