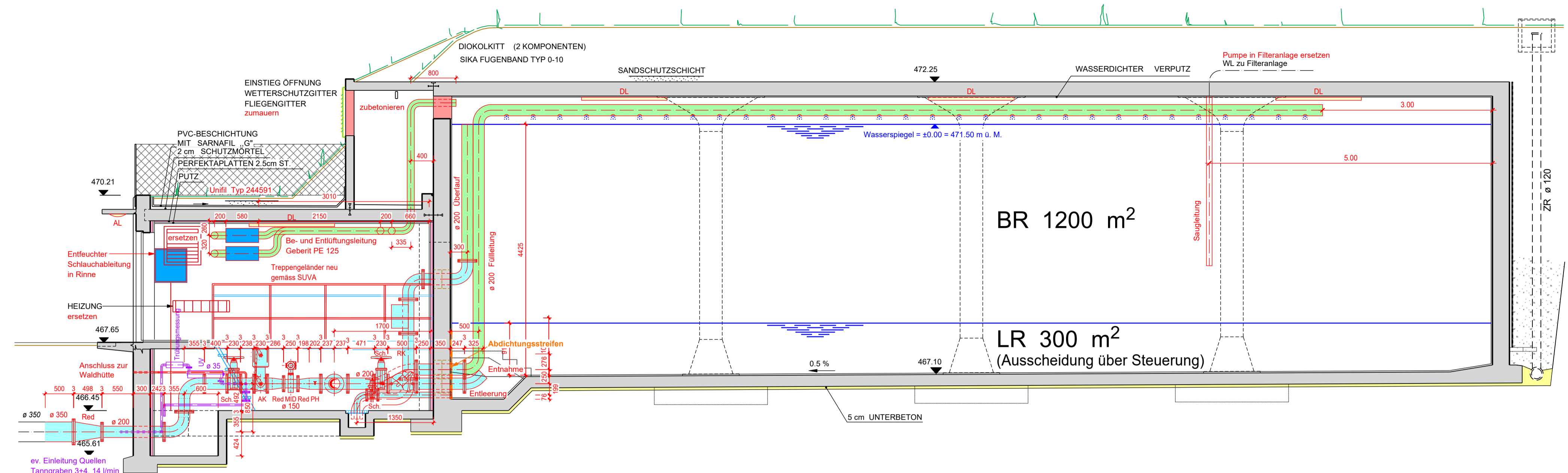
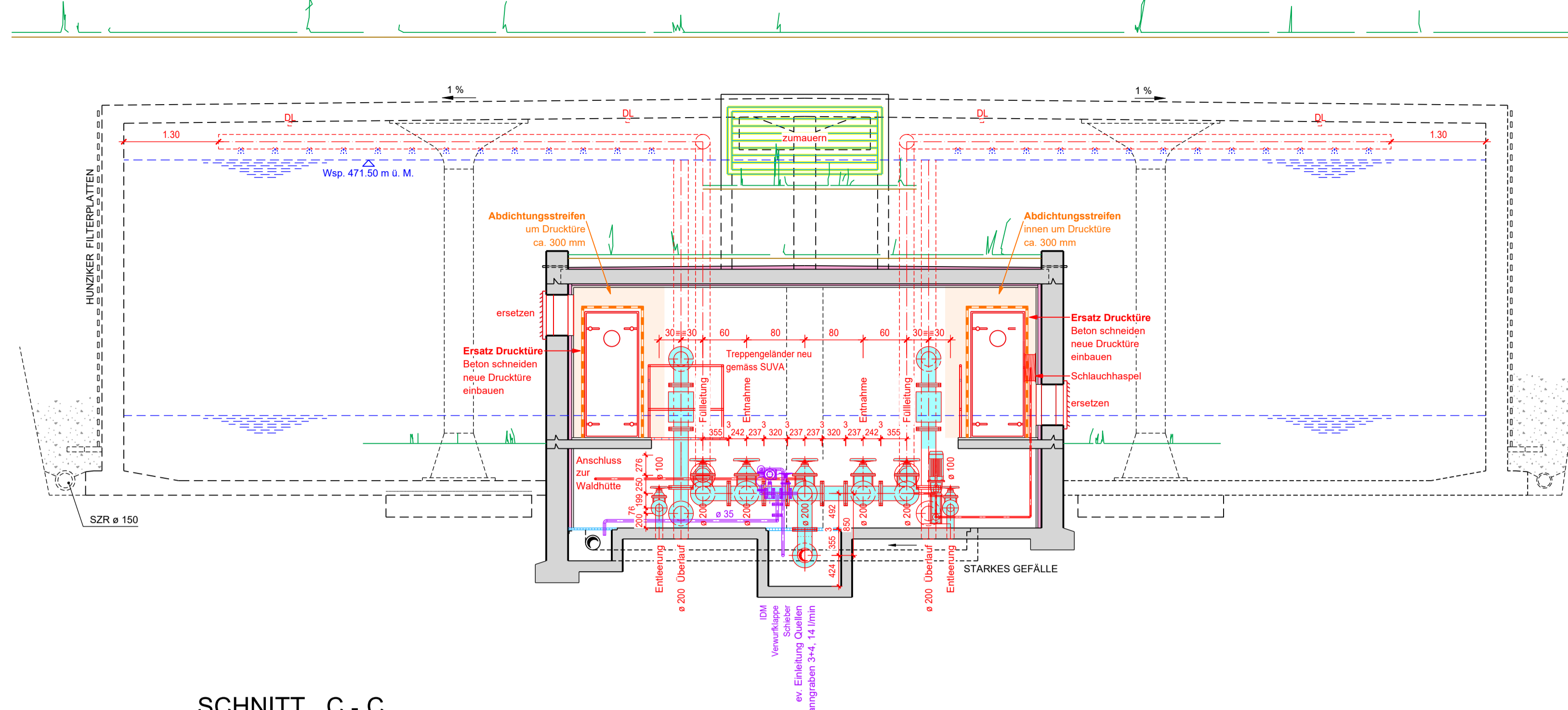


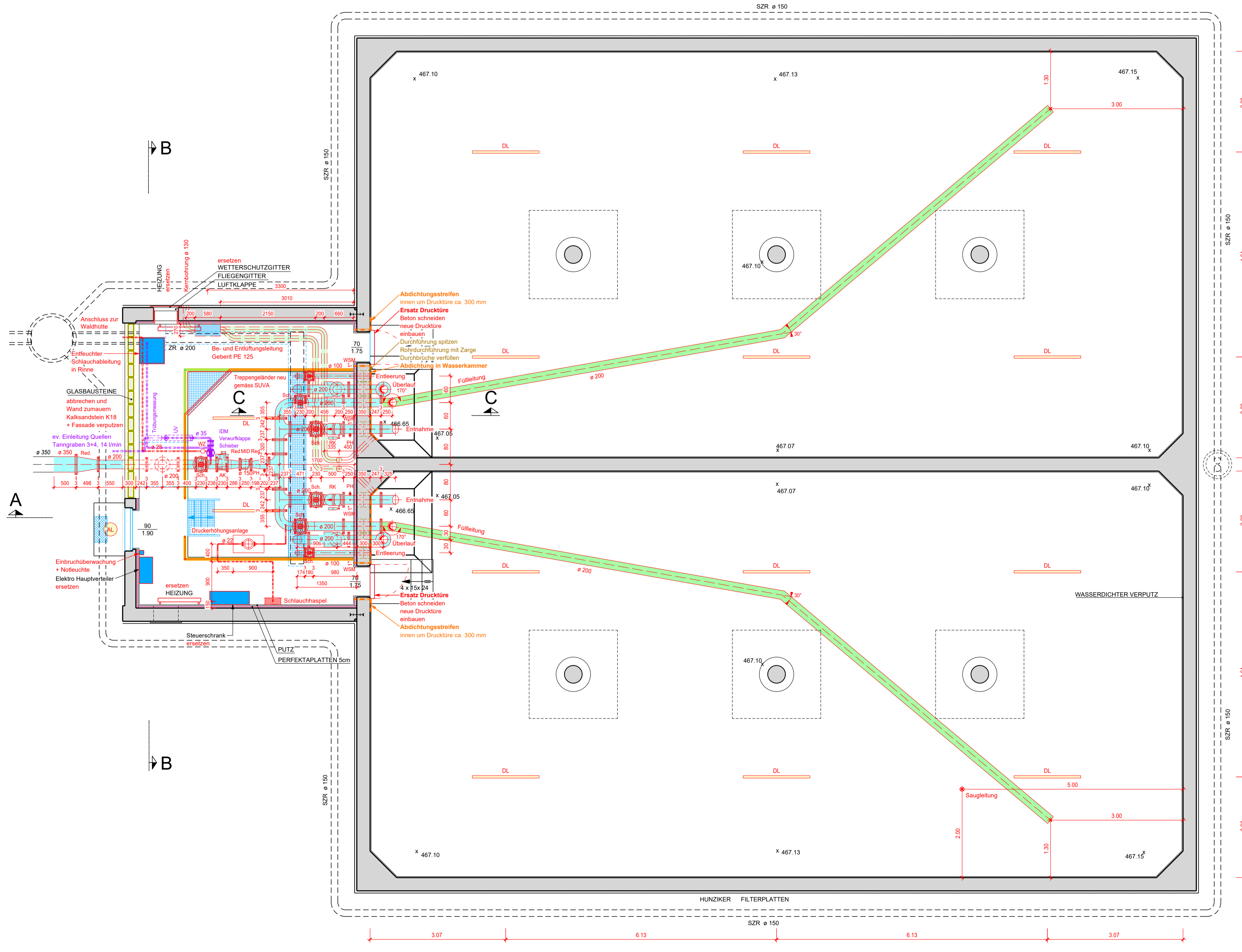
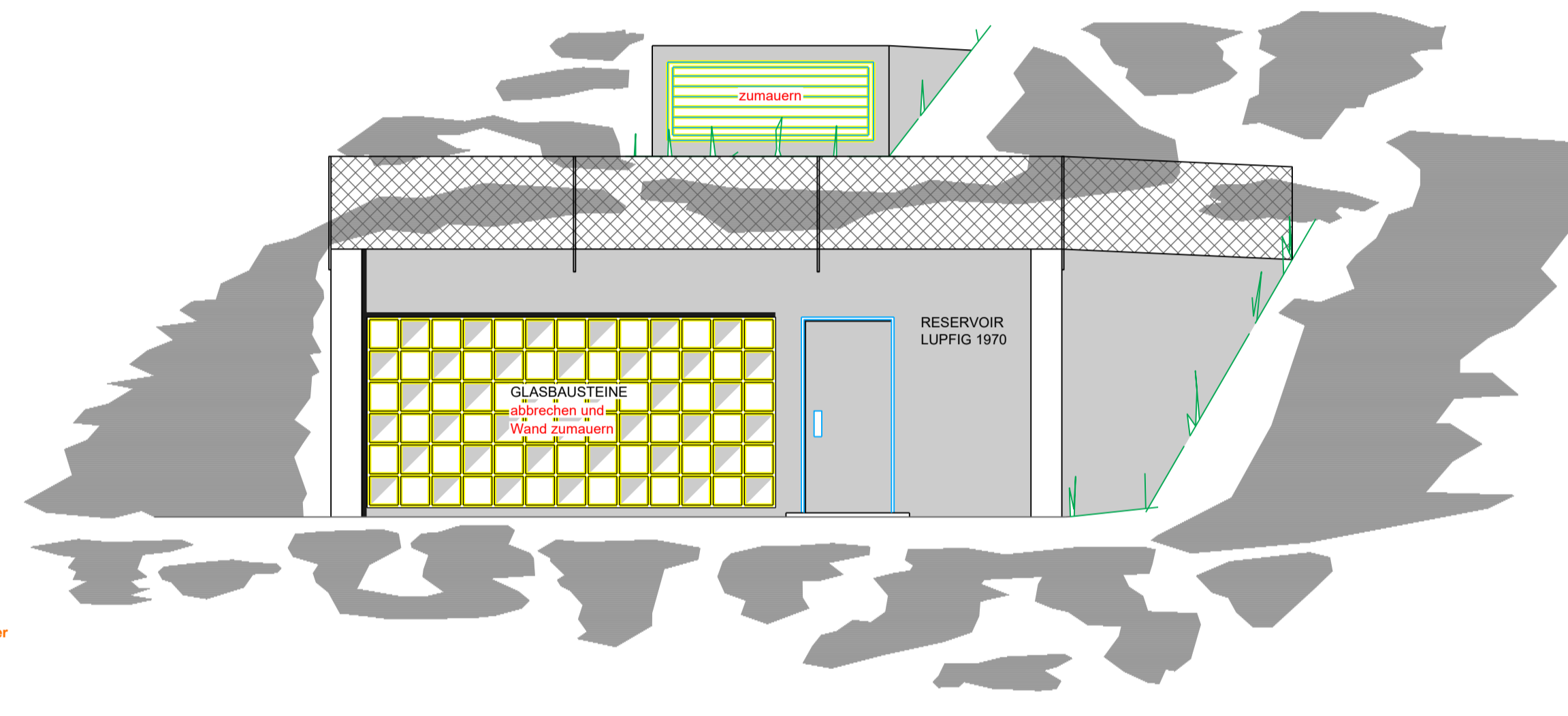
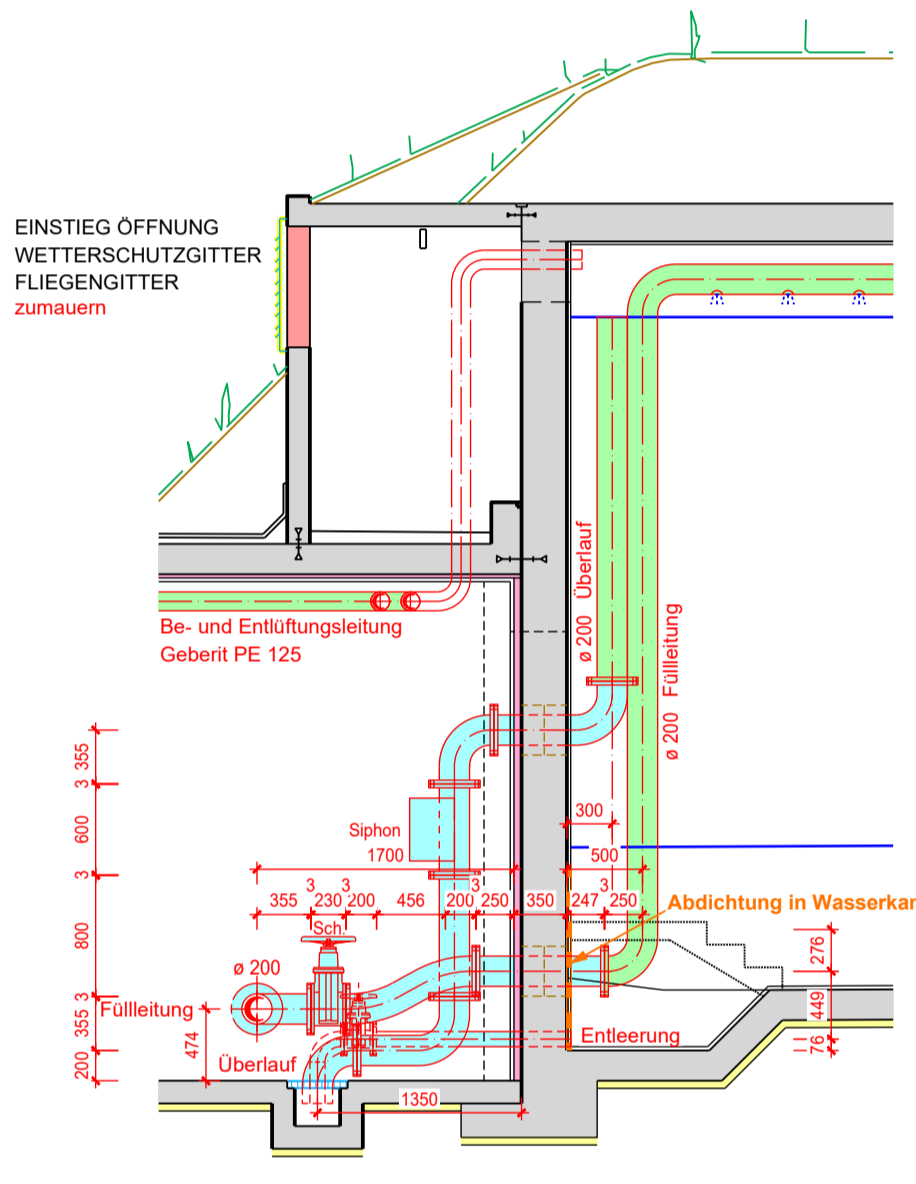
SCHNITT A - A



SCHNITT B - B



SCHNITT C - C



Wasserspiegel = ± 0.00 = 471.50 m ü. M.

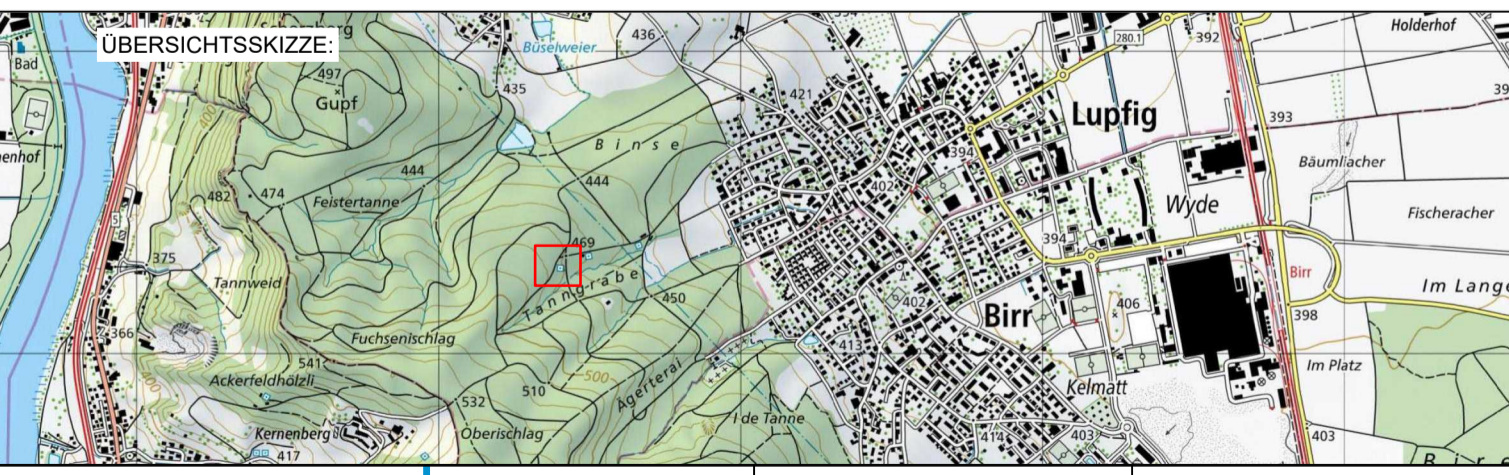
- Legende (Begriffe)**
- AL Aussenleuchte (LED)
 - AR Ausbaurohr
 - DL Deckenleuchte (LED)
 - IDM Magnetisch-induktive Durchflussmessung
 - AK Ausgleichsklappe
 - PH Prüfhahn
 - Red. Reduktion
 - RK Rückschlagklappe
 - Sch. Schieber
 - UV UV-Anlage
 - WSM Wasserstandsmessung
 - WZ Wasserzähler

- Legende (Materialien)**
- Konstruktionsbeton
 - Unterlagsbeton
 - Isolation
 - Auffüllung
 - Armaturen / Leitungsteile (VZA- Chromstahl)
 - Leitungsteile: Kunststoff (PE / Geberit)
 - Metalle / Gitterrost
 - Abbruch

Sanierung Reservoir Rütene

Anlageplan 1 : 50

Bauprojekt



PLAN NR. 5241.04.101		FORMAT: 105 / 70	
PROJEKT	Mt	2025	
GEZEICHNET	NS	17.12.2025	
GEPRÜFT	Mt	17.12.2025	
ANDERUNGEN	INDEX		
	A		
	B		
	C		

waldburgeringenieure

Waldburger Ingenieure AG
5000 Aarau
5507 Mellingen
5277 Hotwil

BAUHERR:
Wasserversorgung Lupfig